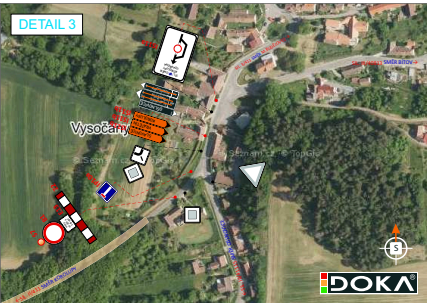
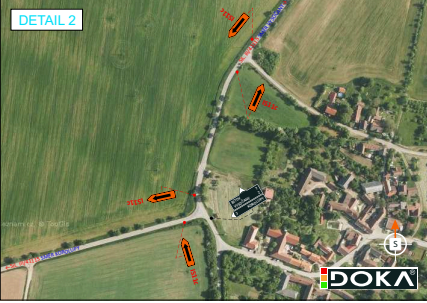
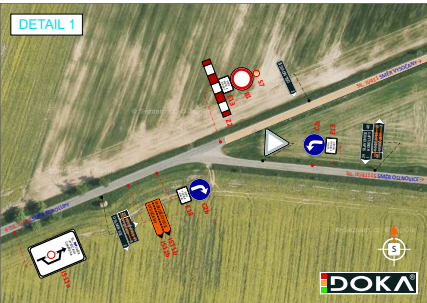
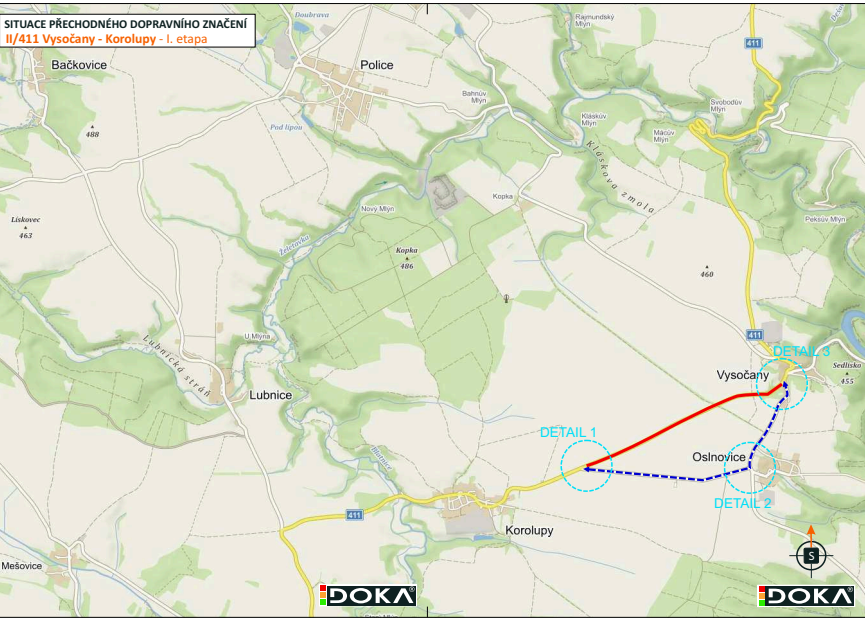


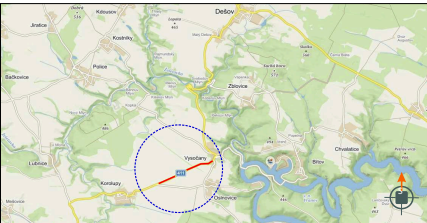
**SITUACE PŘECHODNÉHO DOPRAVNÍHO ZNAČENÍ
II/411 Vysočany - Korolupy - I. etapa**



LEGENDA:

- TRVALÉ SVISLÉ DOPRAVNÍ ZNAČENÍ
- PŘECHODNÉ SVISLÉ DOPRAVNÍ ZNAČENÍ
- TRVALÉ SVISLÉ DOPRAVNÍ ZNAČENÍ - DOČASNĚ ZNEPLATNĚNO
- ÚPLNÁ UZÁVÍRKA
- OBOUSMĚRNÁ OBLIŽDNÁ TRASA

POZN: PŘECHODNÉ DOPRAVNÍ ZNAČENÍ BUDE OSAZENO DLE TP 65 A 66.



POTVRZENÍ PLATNOSTI DOKUMENTACE:
POLICE ČESKÉ REPUBLIKY - DOPRAVNÍ INSPEKTORÁT ZNOJMO

SOUHLASÍME s PDZ dle ustanovení §77 odst. 2 písm. b) zákona č. 361/2000 Sb., o provozu na pozemních komunikacích, ve znění pozdějších předpisů
č. j. KRPB -120941/CI-2022-061306-SB
Znojmo dne 01. 06. 2022
za DI ZN por. Mgr. Tomáš Šebela

**POLICE ČESKÉ REPUBLIKY
KRAJSKÉ ŘEDITELSTVÍ POLICIE
JIHOMORAVSKÉHO KRAJE
DOPRAVNÍ INSPEKTORÁT
670 00 ZNOJMO 3**

DOKA s.r.o.		• Svislé dopravní značení	• Provizorní dopravní značení
DOKA, s.r.o., provozovna: Na náhli 12/2, Heství, 620 00 Brno, IČ: 63471372, DIČ: CZ63471372, e-mail: info@dokasr.cz, www.dokasr.cz, mob: 602 881 900		• Vodorovné dopravní značení	• Projektování dopravního značení
VEDOUcí PROJEKTANT	ANĚ TESAŘ	DOKA s.r.o.	
ZODPOVĚDNÝ PROJEKTANT	BR. JARUB LACH	Na náhli 12/2, Heství, 620 00 Brno IČ: 63471372, DIČ: CZ63471372 e-mail: info@dokasr.cz www.dokasr.cz mob: 602 881 900	
VYPRÁVOVAL	JIRÍ PĚŠTA	FORMÁT	A4
REKLESA	JIRÍ PĚŠTA	MĚŘTNO	1:500
KONTROLOVAL	ANĚ TESAŘ	ÚČEL	RDS
KRAJ: JIHO MORAVSKÝ	OKRES: ZNOJMO	ČÍS. ZAKÁZKY	PDZ - 070
STAVBA:	KÚP: KOROLUPY/OSLNOVICE	ARCHIVNÍ ČÍS.	2022 - 014
II/411 Vysočany - Korolupy I. etapa		ČÍS. SOUPRAVY	ČÍS. PŘÍLOHY
NAZEV VÝKRESU: SITUACE PŘECHODNÉHO DOPRAVNÍHO ZNAČENÍ			1